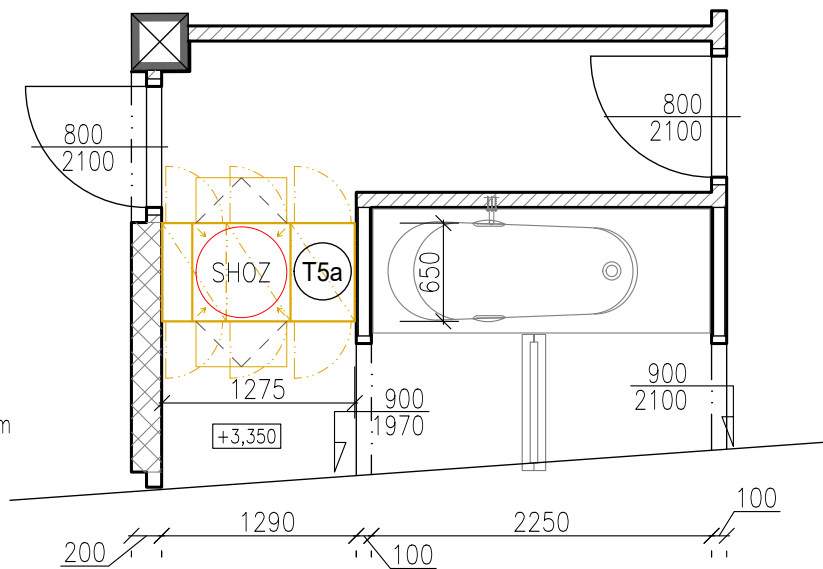


PŮDORYS

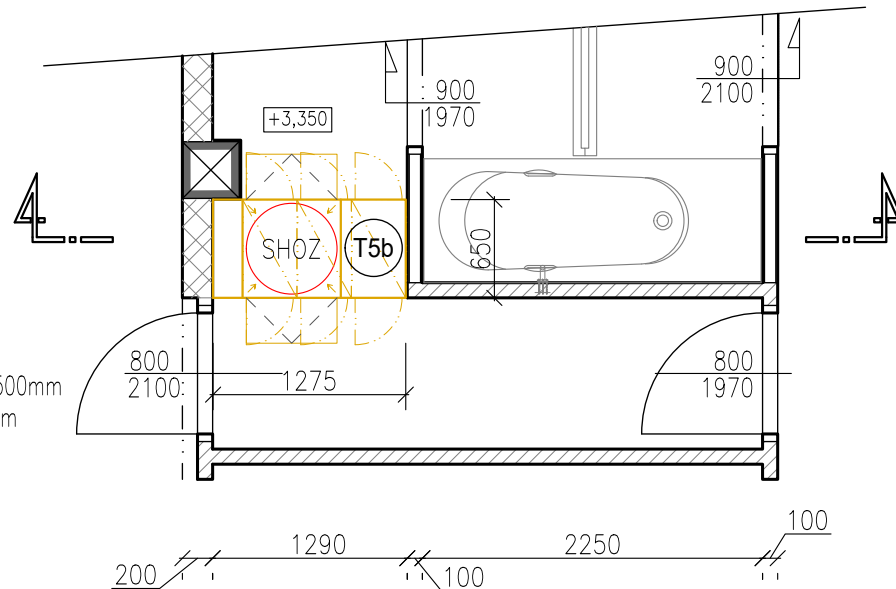
## VARIANTA 1

- ÚSEK KOUPELÍ 1,3 A 4
- 3x skříňka 425x650x1800mm  
oboustranné otvíravé dvířka  
horní police v.400mm
- skříňka vhozu 650x650x700mm  
oboustranné výklopné dvířka 600x500mm
- shoz Ø600mm nerez plech tl.0,7mm



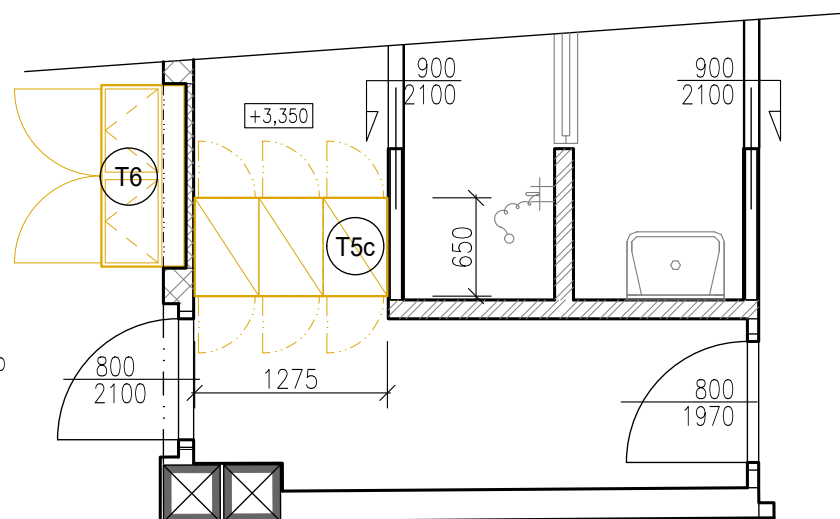
## VARIANTA 2

- ÚSEK KOUPELÍ 2 A 5
- 3x skříňka 360x650x1800mm  
oboustranné otvíravé dvířka  
horní police v.400mm
- skříňka vhozu 650x650x700mm  
oboustranné výklopné dvířka 600x500mm
- shoz ø600mm nerez plech tl.0,7mm

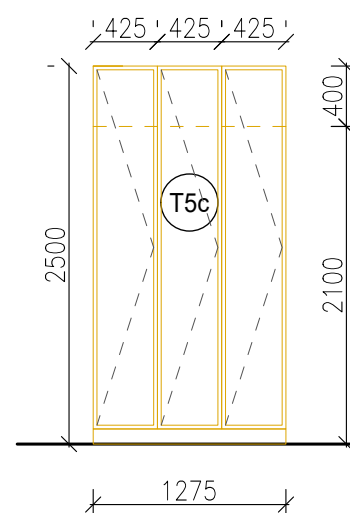
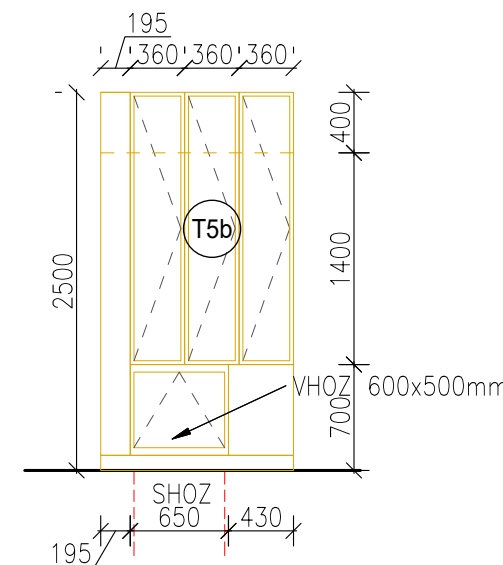
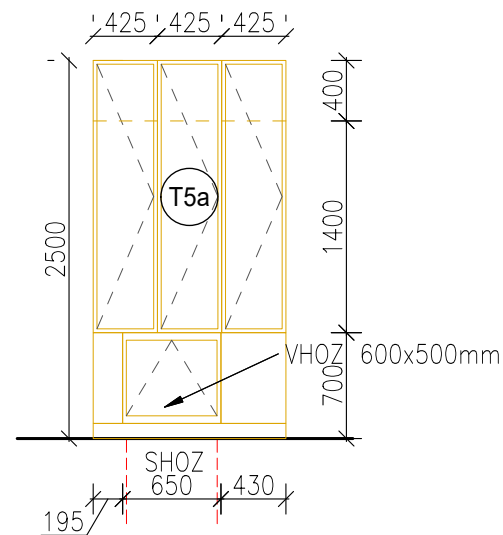


### VARIANTA 3

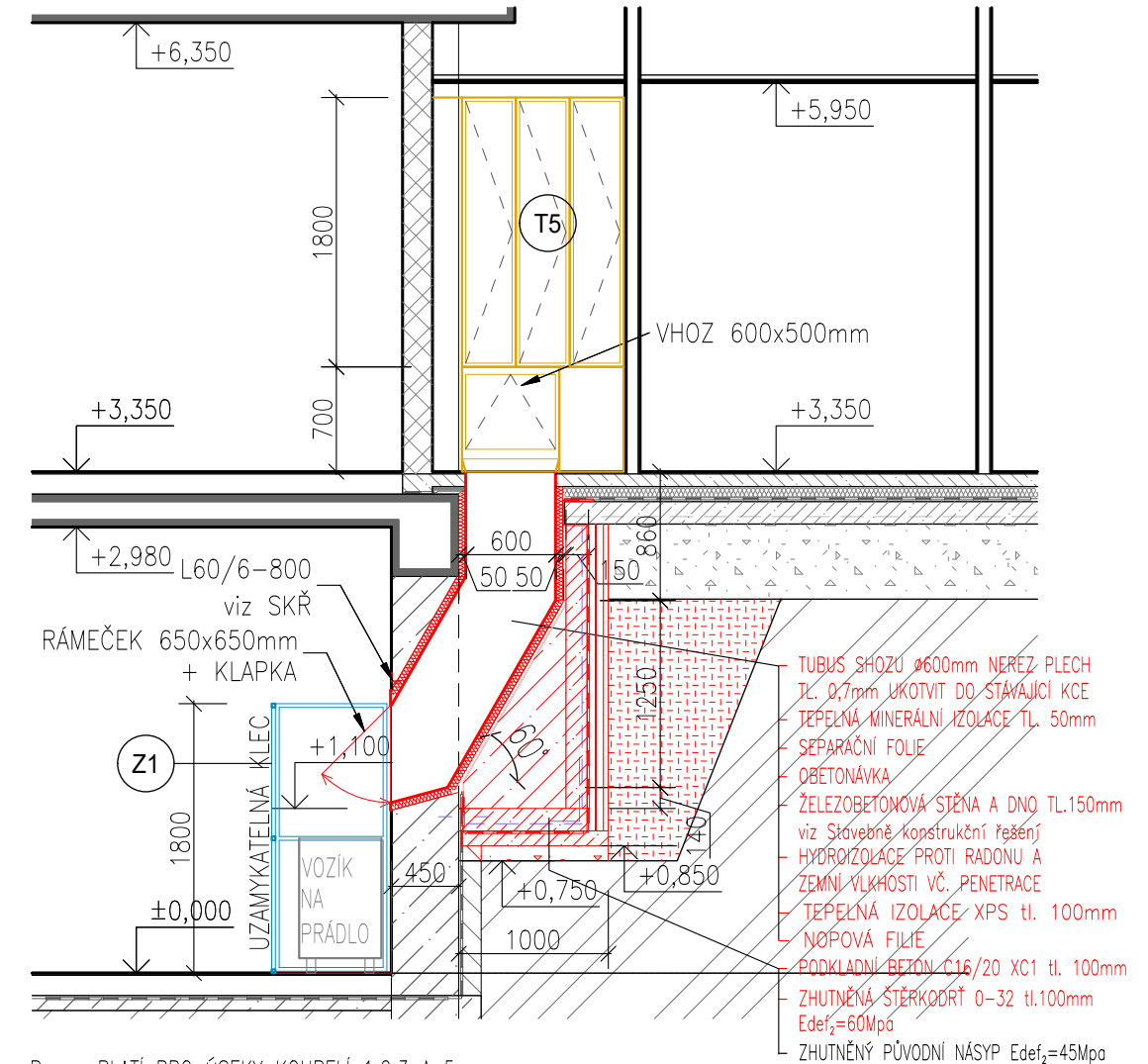
- ÚSEK KOUPELÍ 6
- 3x skříňka 425x650x2500mm  
oboustranné otvíravé dvířka  
horní police v.400mm
- špinavé prádlo bude vyhazováno do  
samostatného boxu na špinavé prádlo  
v chodbě – čekárně viz Z14



## POHLED



## VZOROVÝ ŘEZ SHOZEM



Pozn.: PLATÍ PRO ÚSEKY KOUPELÍ 1,2,3 A 5

SHOZ V ÚSEKU 4 JE UMÍSTĚN NAD MÍSTNOSTÍ V 1.NP, BUDE ŘEŠENO OBEZDĚNÍM POTRUBÍ SHOZU  
SHOZ V ÚSEKU 6 NENÍ

±0,000 = čistá podlaha 1.NP = 442,65 m.n.m



Na vypracovanou dokumentaci se vztahuje zákon č. 478/92 Sb. a autor si vyhrazuje právo písemného souhlasu při případném předání třetím osobám.

## Modernizace a rozšíření balneo provozu lázeňský dům AURORA - Etapa I. Rozšíření slatinných koupelí

Investor	Slatinné lázně Třeboň s.r.o. Lázeňská 1001, 379 13 Třeboň	Měřítko
Obsah	Detaily shozu	1:50
Z. Projektant	stav. Vladimír LÍKAŘ	Číslo výkresu  D.1.1.3.31a
Vypracoval	stav. Vladimír LÍKAŘ, Ing. Jan LÍKAŘ	
Kreslil	Petr KOLÁŘ	